



Rapport d'activité 2022

Ecolieu de Grivery

Accomplissements en 2022

80 ateliers organisés



**311 nouveaux bénéficiaires à l'Ecolieu
en plus des 411 de 2021**



**15 bénévoles engagés pour permettre
au grand public d'agir dans le sens de
mieux prendre soin de soi, des autres et de la planète**



Les subventions et participations

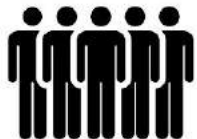


MDD 2500€

FRANCE ACTIVE

Les entrepreneurs engagés

DLA 2 : 3000€



**7700€ de participation
financière du public**



1500€



Projet
soutenu par

**Fondation
de
France**

Grandir en culture 1400€



Direction des services départementaux
de l'éducation nationale
de l'Essonne

**DRAJES Jeunesse Engagement Sport - FDVA
8500€ + Service civique 1400€**

Apprendre à mieux prendre soin de soi, des autres et de la planète

L'approche permaculturelle

Créer du lien social

Agir localement pour le développement durable



L'approche permaculturelle

Missions : Éduquer les jeunes et les adultes à la Permaculture

Nos actions en 2022:

1150 participants / demi- journée au total à Grivery en 2022.

1/ Accueil de familles et d'enfants aux mardis de la permaculture

2/ Organisation de stages et week-ends d'initiation à la permaculture

3/ Travail annuel sur les fondamentaux permaculturels avec les jeunes et leurs familles: prendre soin de la terre, prendre soin de l'humain, partager équitablement les récoltes et les douze principes de la permaculture



Créer du lien social localement

Missions : S'ouvrir à la communauté en mouvement, contacter et rencontrer les passionnés dont notre territoire est si riche. Être en lien avec ceux qui veulent agir dans le sens de mieux prendre soin de soi, des autres et de la planète. Créer un espace ouvert à tous pour apprendre et partager tout au long de la vie.

Nos actions en 2022:

- Partenariat avec la Persévérance Scolaire de Grigny, C'est ma Vie, la MJC de Gometz-le-Châtel, des classes scolaires de Gif-sur-Yvette et Saint-Jean-de-Beauregard.
- Des promenades contées "Botacontes" rassemblant un public de jeunes enfants et leurs familles et des ateliers ouverts à tous permettant à des personnes isolées d'avoir du lien social.
- Le chantier participatif permettant du lien intergénérationnel autour d'un projet fédérateur.
- Spectacle vies.à.vie : déambulation poétique le 11 juin 2022, deux représentations en pleine nature
- Fête d'inauguration de l'Écolieu (80 personnes)
- Débat sur "Quelle liberté d'instruction?" organisée par une liste citoyenne.



Agir localement pour le développement durable

Missions : Énergie, eau, alimentation, permaculture, utilisation frugale... en coopération et dans l'intelligence collective pour l'éco-rénovation en chantier participatif de la petite ferme du hameau et via la culture du potager.



Nos actions en 2022:

- atelier produit ménager écologique et zéro déchet.
 - culture d'un potager et éducation à la permaculture
 - réduction de la température (se couvrir plutôt que chauffer) et utilisation au maximum d'énergie renouvelable pour le chauffage (bois local issu de forêts gérées durablement)
 - tri des déchets et pratique des 5 R : refuser, réduire, recycler, rendre à la terre, réutiliser.
 - économiser l'eau : utilisation des toilettes sèches
 - 32,5 journées de chantier participatif avec des jeunes et des bénévoles.
- Eco-rénovation d'un vieux logis agricole du XVIIème siècle : drainage du terrain, construction d'une phyto-épuration, murs en pierres sèches, enduit chaux-chanvre et enduit chaux sable



Pour 2023 - terminer le bâtiment et s'ouvrir!

Nous souhaitons poursuivre nos actions pour mieux prendre soin de soi, des autres et de la planète, notamment par les activités de sensibilisation, d'initiation et de formation, de chantiers participatifs, l'accueil et la promotion d'activités éducatives, culturelles et solidaires.

En ouvrant l'Écolieu à un public plus large, nous souhaitons faciliter l'engagement citoyen, tout en s'inscrivant dans un ancrage local fort pour valoriser les ressources du territoire.

Les travaux d'éco-rénovation devraient permettre de réinvestir le bâtiment en septembre 2023. Des ateliers en plein air et les chantiers sont toujours proposés en attendant.

- Nous développons notre écolieu auprès des jeunes de l'Essonne et des familles. Nous avons créé un partenariat avec les Centres d'Accueil de Loisir des Ulis, la MJC de Gometz et la Persévérance Scolaire et C'est ma Vie! de Grigny afin de sensibiliser à l'environnement naturel
- Des stages de permaculture sont proposés à un public plus large durant les week-end.
- Le chantier participatif d'éco-rénovation crée un lieu intergénérationnel d'entraide et de transmission de savoir-faire.
- Accueillir de nouveaux ateliers en accord avec notre ADN



Nos autres partenaires

Ce que nous faisons :

- un écolieu pour apprendre et agir dans le sens de mieux prendre soin de soi, des autres et de la planète

Comment nous le faisons :

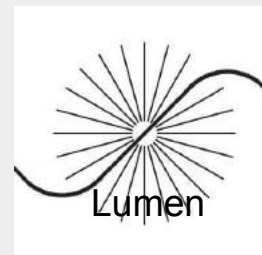
- Permaculture, Art et Culture
- Gouvernance partagée
- Valorisation de l'alternative



AGIR pour la
BIODIVERSITÉ



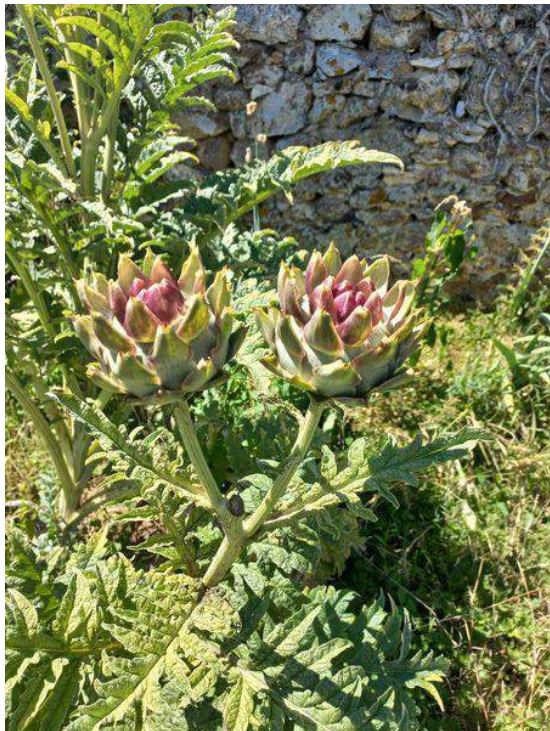
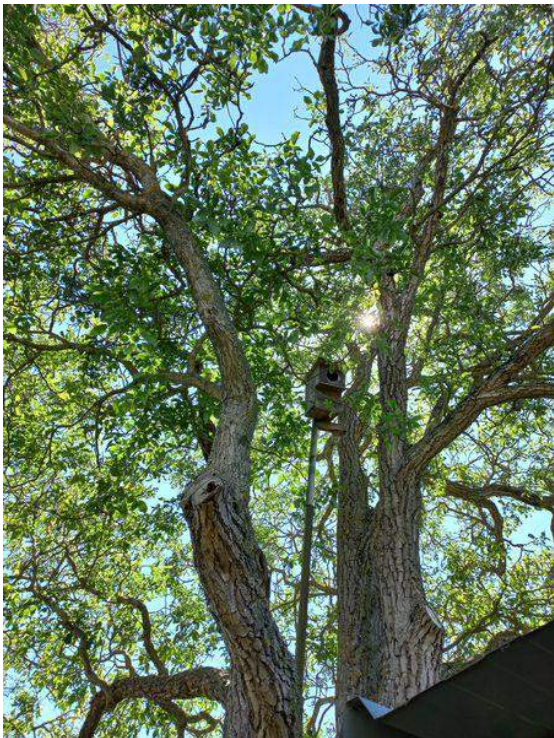
Impliqué dans
le réseau oasis



Remerciements chaleureux à toute l'équipe



À une équipe merveilleuse qui agit silencieusement comme l'arbre qui pousse et rend ce monde plus beau.



Association
Écolieu de Grivery
1 impasse du Vieux Puits
91940 Gometz-le-Châtel
Tél : 07 67 45 47 51
Courriel : contact@grivery.org

